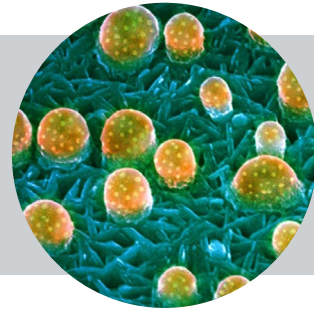
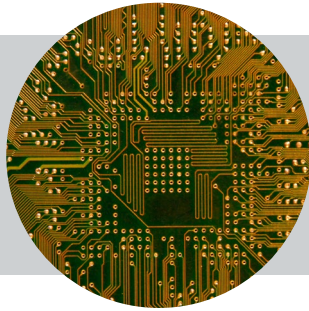
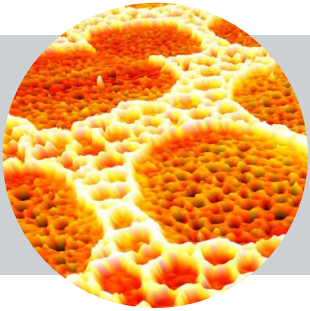


Sobre la ilustración de *NÓMADAS* No. 55

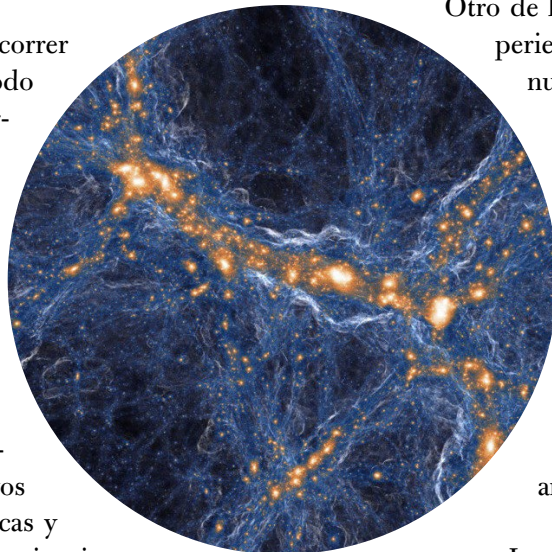


La ilustración de este número hace una apuesta por la convergencia entre arte, ciencia y tecnología, con el ánimo de invitar a los lectores a ver lo imperceptible a nuestros ojos, bien sea porque se da a escalas increíblemente pequeñas o increíblemente grandes. En este sentido, las imágenes que proponemos para acompañar las reflexiones de este número nos permiten ver en conjunto las formas de la materia a escala nano, así como las figuras siempre inquietantes de cuerpos cósmicos mucho más grandes que nuestro propio planeta.

Nuestra invitación es a recorrer imágenes de mundos de otro modo desconocidos, que se han abierto a nuestra percepción gracias a los encuentros entre arte y ciencia, a la luz de la pregunta por las implicaciones de la convergencia nano, bio, info, cogno (NBIC). En este número exploramos imágenes científicas junto con propuestas de arte contemporáneo que conjugan tecnología, música y nuevos medios, y visitamos obras artísticas y científicas que se dirigen a una experiencia sensible singular.

Uno de los senderos que recorreremos en este viaje estético nos acerca al nanomundo, para luego transitar hacia fenómenos a escalas micro y macro. Expresamos un agra-

decimiento especial a Pedro A. Serena del Instituto de Ciencia de Materiales de Madrid - Consejo Superior de Investigaciones Científicas (España), por el préstamo de varias imágenes pertenecientes a la exposición *Un paseo por el nanomundo*. Todas las imágenes que participaron en los dos certámenes que dieron origen a la exposición, y su descripción amplia, están disponibles en estas páginas (<https://www.icmm.csic.es/spmage/spmagegallery07.php>, <https://www.icmm.csic.es/spmage/spmagegallery09.php>).



Otro de los senderos nos lleva a una experiencia audiovisual de la mano de nuestro artista invitado: *El festival ArtTec*. Agradecemos muy especialmente a sus creadores por aceptar acompañarnos en el trayecto de este número con su apuesta por obras interactivas. Múltiples medios y formas de expresión conviven en esta plataforma cultural, con variadas manifestaciones de convergencia entre arte y tecnología.

La puerta para entrar en este recorrido de obras artísticas y científicas es la imagen de la portada, ilustración en 3D sobre ciencia y tecnología, elaborada por Kiyoshi Takahase Segundo, 2020 (Alamy.es). Esperamos que los/las lectores/as disfruten este viaje.